

# 华创威新材料(广东)有限公司工业园建筑规划调整方案规划公示

华创威新材料(广东)有限公司工业园项目位于河源市源城区工业园高埔七路以南，主要建设内容有厂房1#、厂房2#、厂房3#、厂房4#、研发厂房、宿舍楼、值班室。项目用地面积23231.95平方米，总建筑面积47233.97平方米，计容建筑面积45898.76平方米，容积率1.98，建筑密度44.50%，绿地率2.84%。该方案已经我局审查，现根据有关规定，我局对该建筑设计方案进行规划公示，征求意见。

公示时间为2025年12月12日至2025年12月21日，欢迎广大市民对该方案提出意见或建议，联系电话:0762-3382373，电子邮箱:yckjgh2022@163.com。地址:河源市源城区宝源沿江路19号河源市自然资源局源城分局。

河源市自然资源局源城分局

2025年12月12日

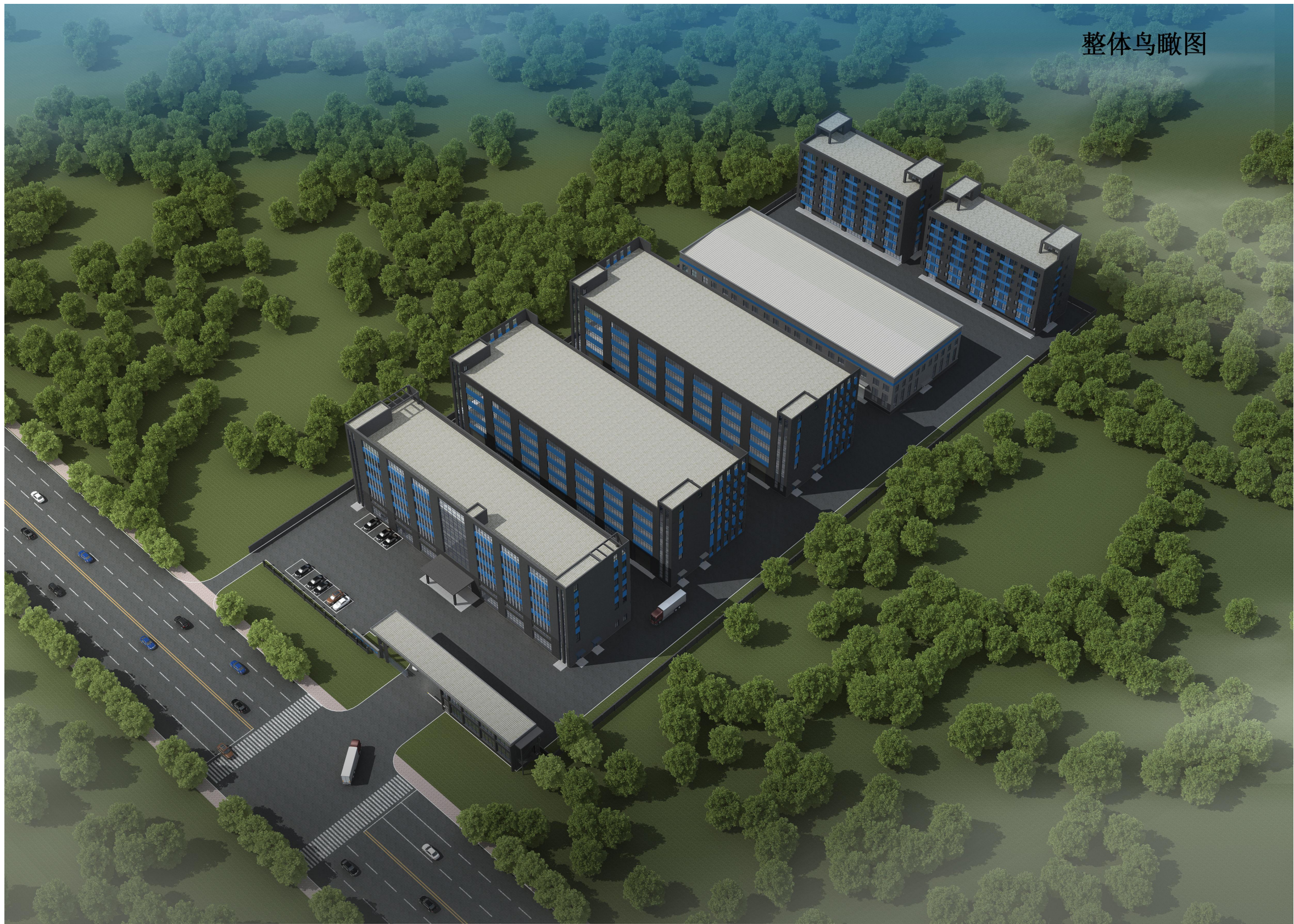
区位图



规划总平面图



鸟瞰图



总经济技术指标表

技术经济指标表				
序号	项目名称	单位	方案指标	备注
A	用地面积	㎡	23231.95	
B	总建筑面积	㎡	47233.97	
C	计容建筑面积	㎡	45898.76	
其中	厂房1#	㎡	8106.71	
	厂房2#	㎡	11722.20	
	厂房3#	㎡	11722.20	
	厂房4#(双倍计容)	㎡	4746.66	
	研发厂房	㎡	4649.48	
	宿舍楼	㎡	4649.48	
	值班室	㎡	302.03	
D	不计容面积	㎡	1335.21	
其中	厂房1#(地下室及天窗)	㎡	691.64	
	厂房2#(天窗)	㎡	110.70	
	厂房3#(天窗)	㎡	110.70	
	研发厂房(架空及天窗)	㎡	136.36	
	宿舍楼(架空及天窗)	㎡	136.36	
	值班室	㎡	149.45	
	建筑总基底面积	㎡	10337.09	
其中	厂房1#	㎡	1629.92	
	厂房2#	㎡	2345.62	
	厂房3#	㎡	2345.62	
	厂房4#	㎡	2372.28	
	研发厂房	㎡	680.00	
	宿舍楼	㎡	680.00	
	值班室	㎡	283.65	
F	建筑密度	%	44.50	
G	容积率	-	1.98	
H	绿地面积	㎡	660.36	
I	绿地率	%	2.84	
J	停车位	个	13	
K	行政办公及生活服务设施用地面积	㎡	963.65	宿舍楼+值班室 (按建筑基底面积计算)
L	行政办公及生活服务设施用地面积占总用地面积比例	%	4.15	
M	行政办公及生活服务设施建筑面积	㎡	4951.51	宿舍楼+值班室 (按建筑计容建筑面积计算)
N	行政办公及生活服务设施建筑面积占总建筑面积比例	%	10.48	

人视图

