

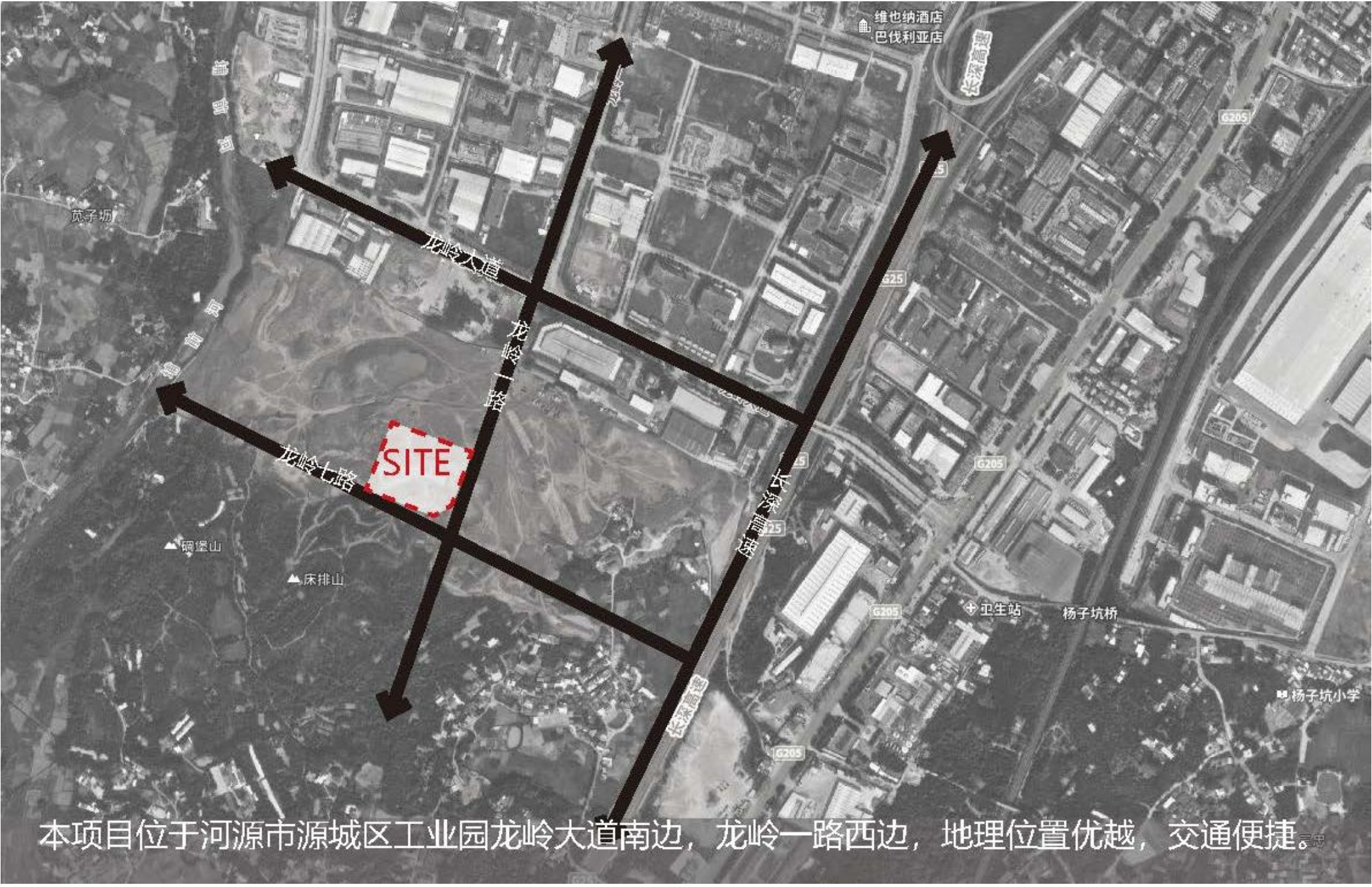
广东晨晨嘉礼食品有限公司新建厂房和购置设备项目规划和建筑设计调整方案规划公示

广东晨晨嘉礼食品有限公司新建厂房和购置设备项目位于河源市源城区工业园龙岭大道南边，龙岭一路西边，主要建设内容为一栋生产车间和一栋综合楼。项目用地面积4350.33平方米，总建筑面积11389.38平方米，计容建筑面积11038.1平方米，容积率2.54，建筑密度34.68%，绿地率6.29%。该方案已经我局审查，现根据有关规定，我局对该建筑调整方案进行规划公示，征求意见。

公示时间为2025年12月31日至2026年1月9日，欢迎广大市民对该方案提出意见或建议，联系电话:0762-3382373，电子邮箱:yckjgh2022@163.com。地址:河源市源城区宝源沿江路19号河源市自然资源局源城分局。

河源市自然资源局源城分局
2025年12月31日

区位图



规划总平面图



鸟瞰图



总经济技术指标表

序号	内容	单位	方案数值
1	规划用地面积	m ²	4350.33
2	总建筑面积	m ²	11389.38
3	其中 生产车间建筑面积	m ²	9850.65
	综合楼建筑面积	m ²	1538.73
计容建筑面积			11038.1
4	其中 生产车间计容建筑面积	m ²	9499.37
	综合楼计容建筑面积	m ²	1538.73
不计入容积率建筑面积			351.28
5	其中 生产车间不计容建筑面积	m ²	351.28
	综合楼不计容建筑面积	m ²	0.00
6	配套用房建筑面积	m ²	381.1
	其中 消防水池、水泵房	m ²	351.28
	消防控制室	m ²	29.82
7	容积率	-	2.54
8	行政办公及生活服务设施用地面积	m ²	210.0
	行政办公及生活服务设施用地面积占总用地面积比例	%	4.83
	行政办公及生活服务设施建筑面积	m ²	1538.73
	行政办公及生活服务设施建筑面积占比总建筑面积比例	%	13.51
9	建筑基底面积	m ²	1508.61
	其中 生产车间基底建筑面积	m ²	1298.61
	综合楼基底建筑面积	m ²	210.00
建筑密度			34.68
10	绿地面积	m ²	273.54
	绿地率	%	6.29
11	机动车停车位	个	4
12	电动车集中充电车位	个	1

人视图

