

阿里巴巴广东云计算数据中心河源源城区项目建筑规划调整方案规划公示

阿里巴巴广东云计算数据中心河源源城区项目（下称“项目”）位于河源市源城区高埔岗高埔八路以北，于2020年5月6日通过规划建筑设计方案审查，项目用地面积101880.60平方米，总建筑面积160864.07平方米，其中计容建筑面积182838.29平方米，容积率1.79，建筑密度36.40%，绿地率15.09%。

现建设单位提交调整后规划建筑设计方案至我局审查，主要对E数据中心、L室外埋地水箱和M开闭所进行调整，调整后项目用地面积101880.6平方米，总建筑面积186170.21平方米，其中计容建筑面积182849.96平方米，不计容建筑面积3320.25平方米。项目整体容积率1.79，建筑密度36.50%，绿地率19.71%。现根据有关规定，对该建筑设计方案进行规划公示，征求意见。

公示时间为2026年4月23日至2026年5月3日，欢迎广大市民对该方案提出意见或建议，联系电话：0762-3332815，电子邮箱：hysrzyjycfjjsghgl@163.com，地址：河源市宝源沿江路19号河源市自然资源局源城分局。

河源市自然资源局源城分局

2026年4月23日

区位图



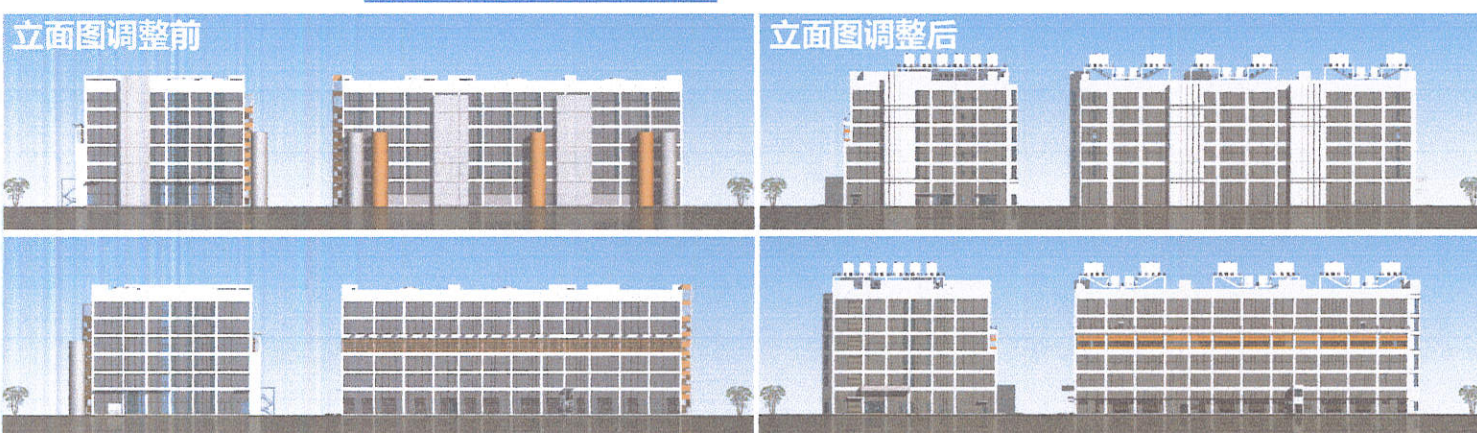
规划总平面图



鸟瞰图



立面图



主要经济技术指标表

序号	项目	单位	调整前	调整后
1	总用地面积	m ²	101880.60	101880.60
2	总建筑面积	m ²	160864.07	186170.21
3	计容总建筑面积	m ²	182838.29	182849.96
其中	数据中心（已建）	m ²	25051.82	27892.18
	数据中心（已建）	m ²	27892.18	27892.18
	数据中心（新建）	m ²	45593.84	45593.84
	室外埋地水箱（新建）	m ²	653.67	653.67
	室外埋地水箱（新建）	m ²	3632.41	3632.41
	开闭所（新建）	m ²	84.76	84.76
	开闭所（新建）	m ²	64.58	64.58
	室外埋地水箱（新建）	m ²	6018.72	6018.72
	室外埋地水箱（新建）	m ²	27.20	27.20
	开闭所（新建）	m ²	125.76	125.76
4	不计容总建筑面积	m ²	3520.25	3520.25
其中	数据中心（已建）	m ²	225.90	225.90
	数据中心（已建）	m ²	325.08	325.08
	数据中心（已建）	m ²	911.25	911.25
5	地下室建筑面积（包含各层设备用房及地下室公共区域面积）	m ²	18249.96	18249.96
6	容积率		1.79	1.79
7	总占地面积（含建筑基底面积）	m ²	57135.38	57135.38
其中	数据中心（已建）	m ²	6044.72	6044.72
	数据中心（已建）	m ²	6044.72	6044.72
	数据中心（新建）	m ²	6018.72	6018.72
	数据中心（已建）	m ²	6489.15	6489.15
	室外埋地水箱（已建）	m ²	6078.67	6078.67
	室外埋地水箱（已建）	m ²	1385.49	1385.49
	室外埋地水箱（已建）	m ²	24.70	24.70
	室外埋地水箱（已建）	m ²	144.48	144.48
	数据中心（新建）	m ²	6044.56	6044.56
	室外埋地水箱（新建）	m ²	27.20	27.20
8	建筑密度	%	36.40	36.50
9	绿地率	%	15.09	19.71
10	停车位	个	1872	1872
11	非机动车库	个	25	25
其中	非机动车库	个	3	3
	非机动车库	个	14	14

序号	名称	总建筑面积	计容建筑面积	不计容建筑面积	地上建筑面积	地下建筑面积	建筑基底面积	备注
1	数据中心	160864.07	182838.29	3520.25	182838.29	0	6044.72	全部地上建筑
2	L室外埋地水箱	3320.25	0	3320.25	0	3320.25	0	全部地下建筑
3	M开闭所	125.76	0	125.76	0	125.76	0	全部地上建筑
合计		164184.32	182838.29	3520.25	182838.29	3320.25	6044.72	

名称	一层	二层	三层	四层	五层	六层	七层	八层	九层	十层	合计	不计容	总建筑面积	建筑基底面积
E数据中心	10926.17	2079.57	6189.42	6189.42	6189.42	6189.42	6189.42	6189.42	6189.42	6189.42	6189.42	0	6189.42	6189.42
L室外埋地水箱	3320.25	0	0	0	0	0	0	0	0	0	0	3320.25	0	3320.25
M开闭所	125.76	0	0	0	0	0	0	0	0	0	125.76	0	125.76	125.76
合计	11274.18	2079.57	6189.42	6189.42	6189.42	6189.42	6189.42	6189.42	6189.42	6189.42	6189.42	3320.25	6189.42	6189.42