

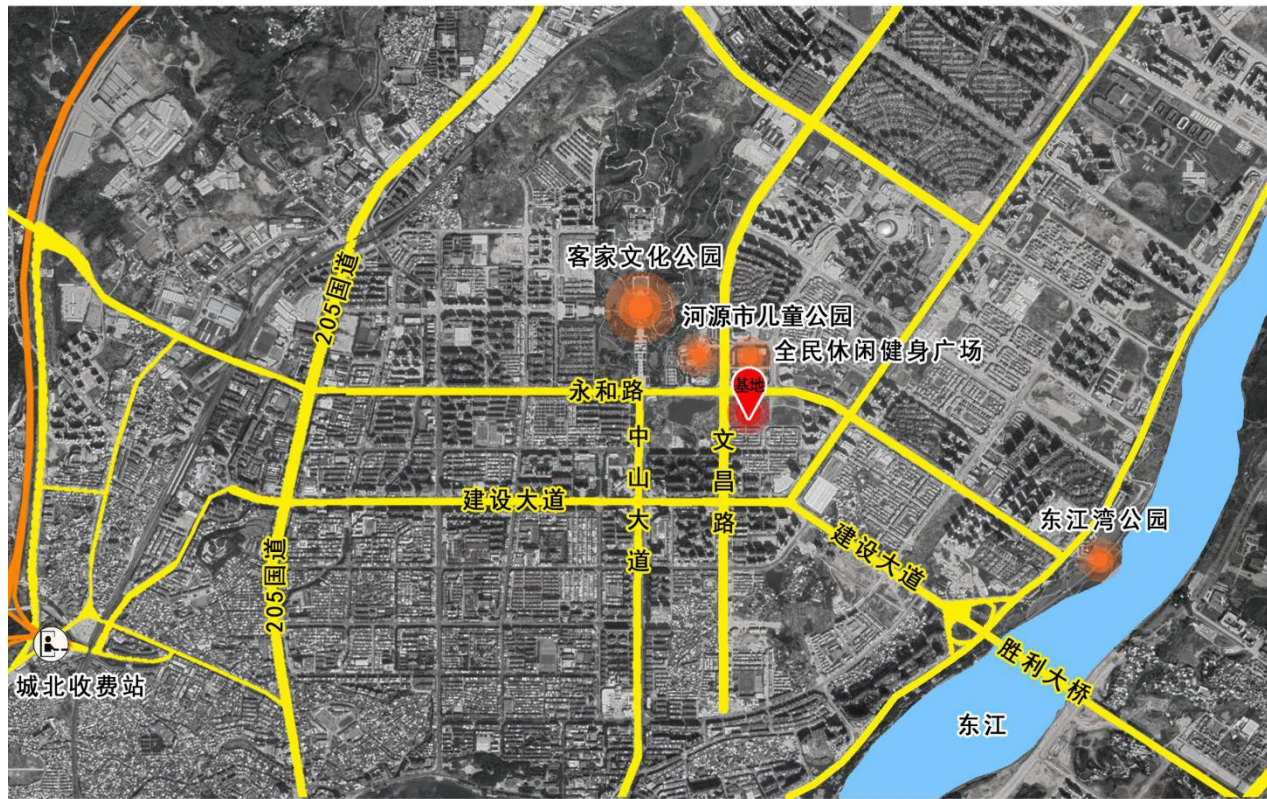
君临时代方案批前公示

君临时代项目在河源中心城区，基地东侧为中梁首府住宅小区，南侧为自建房，西侧为文昌路，北侧为永和路；基地与客家文化公园、儿童公园和休闲健身广场一路之隔，视野开阔，景观优越。项目用地面积：24950 平方米，在用地范围内拟建 6 栋高层住宅和沿街一层商铺，总计容面积：74850 平方米，建筑最高层数 30 层，容积率：3.0，绿化率：30%，该方案经我局业务联审会议讨论通过，现根据有关规定，我局对该方案进行规划公示，征求意见。

公示时间为 2021 年 1 月 4 日至 2021 年 1 月 13 日，欢迎广大市民对该规划方案提出意见或建议，联系电话：0762-3382373，电子邮箱：yckjgh@qq.com，地址：河源市源城区宝源沿江路 19 号河源市自然资源局源城分局。

河源市自然资源局源城分局
2021 年 01 月 04 日

项目区位



项目总平图



立面效果图

