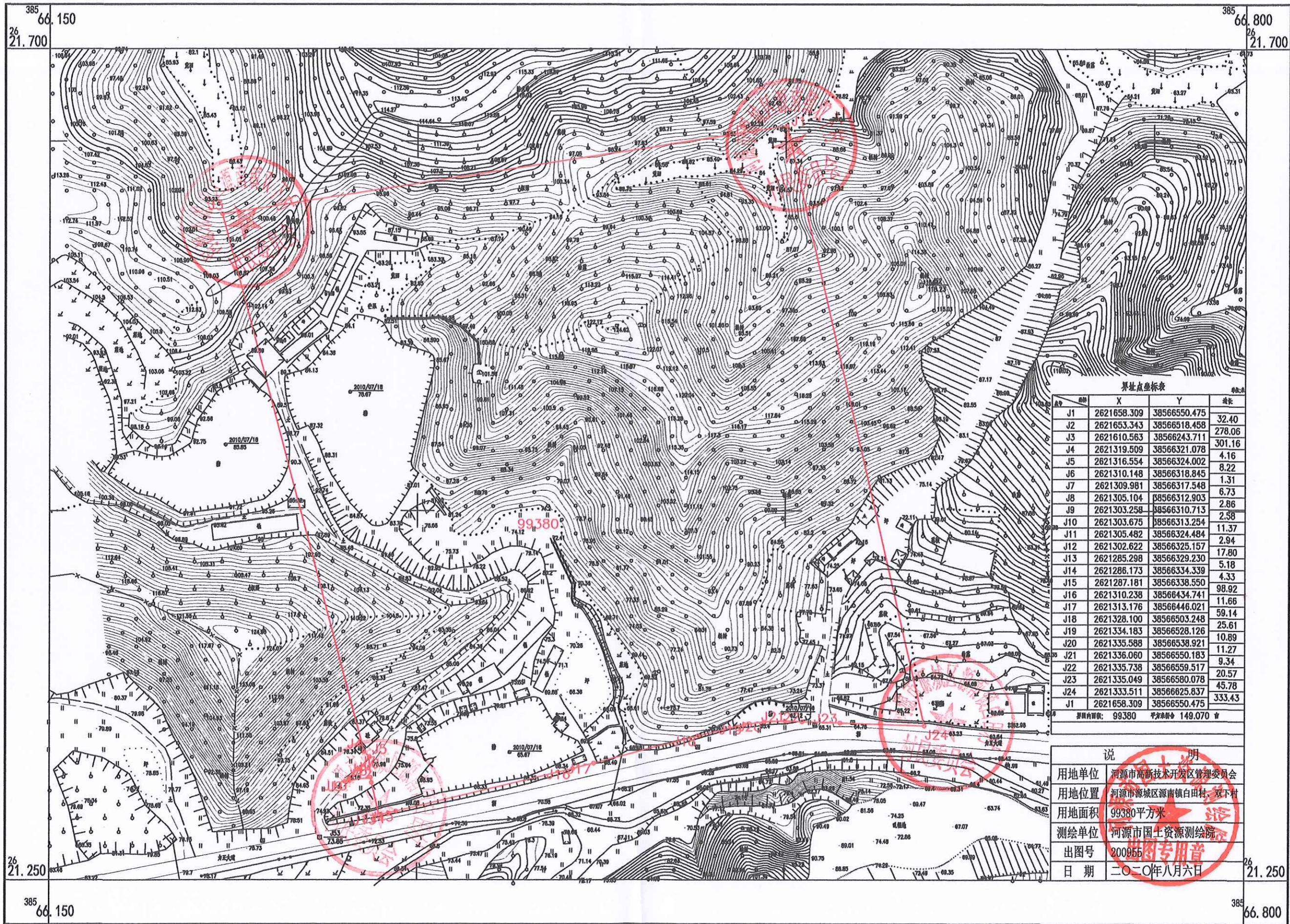


# 河源市城区二〇二〇年第三批城镇建设用地红线图

2621.250-38566.150



界址点坐标表

点号	X	Y	边长
J1	2621658.309	38566550.475	32.40
J2	2621653.343	38566518.458	278.06
J3	2621610.563	38566243.711	301.16
J4	2621319.509	38566321.078	4.16
J5	2621316.554	38566324.002	8.22
J6	2621310.148	38566318.845	1.31
J7	2621309.981	38566317.548	6.73
J8	2621305.104	38566312.903	2.86
J9	2621303.258	38566310.713	2.58
J10	2621303.675	38566313.254	11.37
J11	2621305.482	38566324.484	2.94
J12	2621302.622	38566325.157	17.80
J13	2621285.298	38566329.230	5.18
J14	2621286.173	38566334.339	4.33
J15	2621287.181	38566338.550	98.92
J16	2621310.238	38566434.741	11.66
J17	2621313.176	38566446.021	59.14
J18	2621328.100	38566503.248	25.61
J19	2621334.183	38566528.126	10.89
J20	2621335.588	38566538.921	11.27
J21	2621336.060	38566550.183	9.34
J22	2621335.738	38566559.517	20.57
J23	2621335.049	38566580.078	45.78
J24	2621333.511	38566625.837	333.43
J1	2621658.309	38566550.475	

界址点面积: 99380 平方米 折合 149.070 亩

说 明

用地单位	河源市高新技术开发区管理委员会
用地位置	河源市源城区源南镇白田村、双下村
用地面积	99380平方米
测绘单位	河源市国土资源测绘院
出图号	200955 出图专用章
日期	二〇二〇年八月六日

2000国家大地坐标系。  
1985国家高程基准，等高距为0.5米。  
2017年版图式。