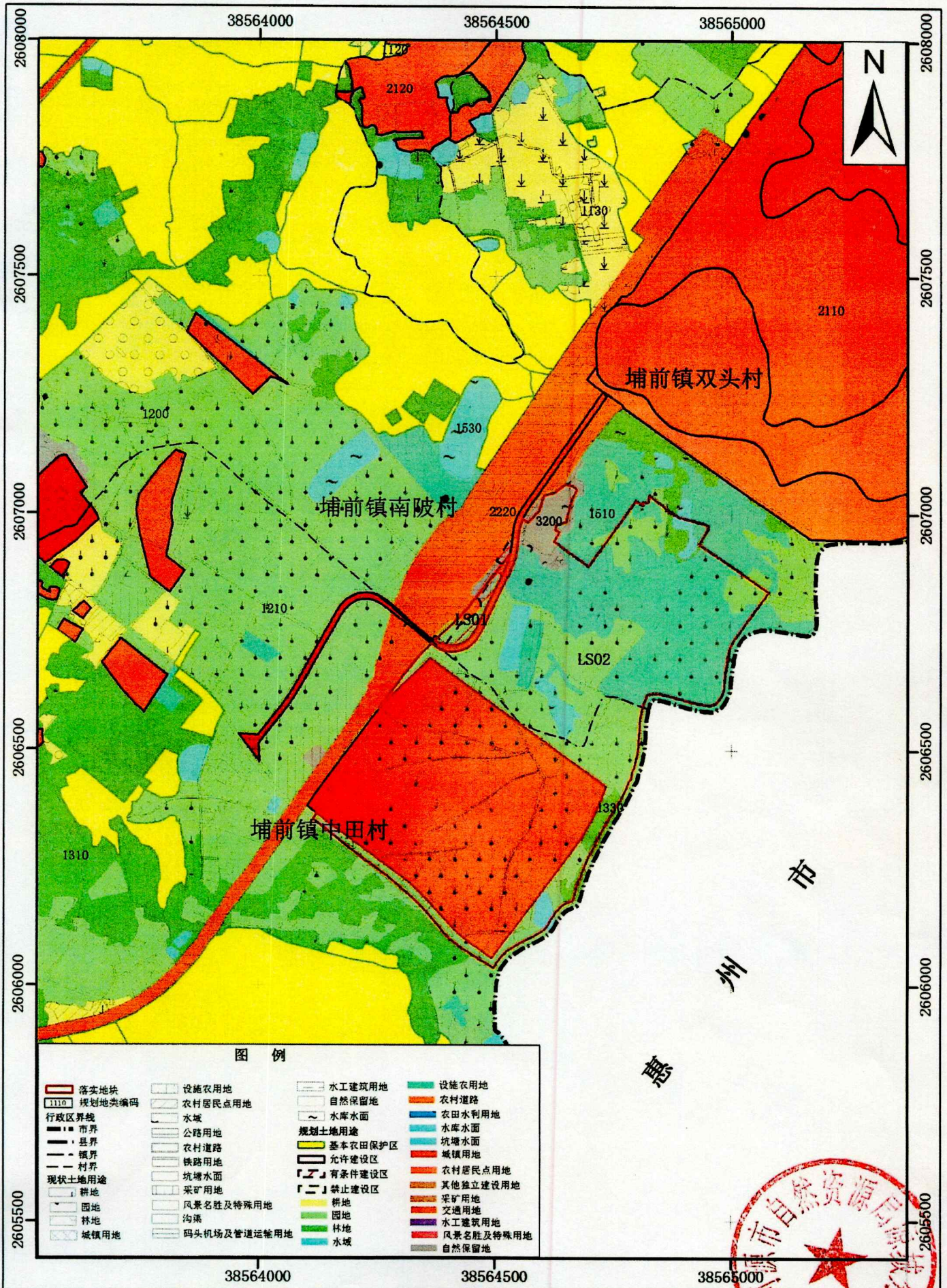


河源市源城区落实地块土地利用规划图（落实前）



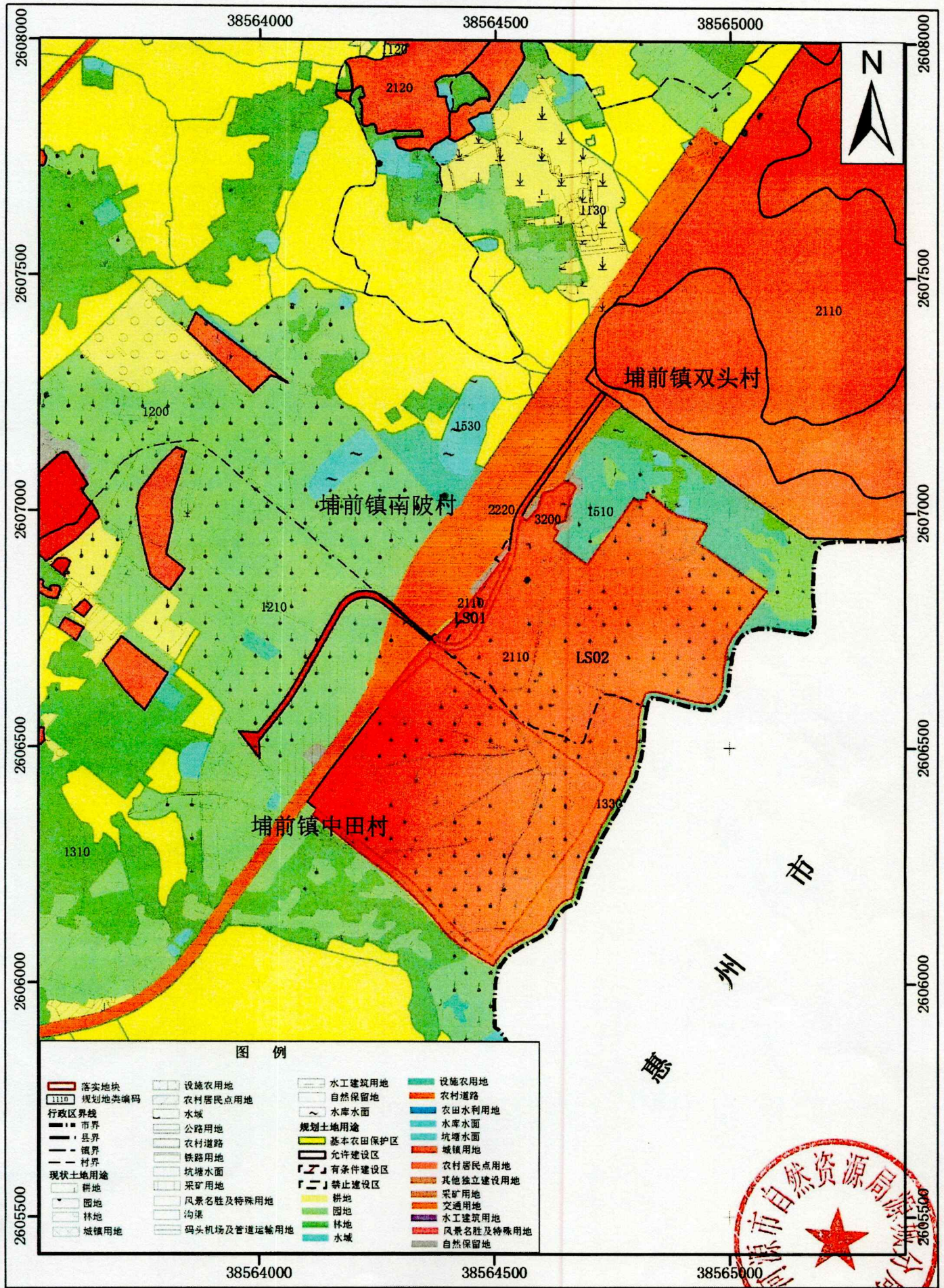
2000国家大地坐标系
1985国家高程基准

1:10,000

河源市自然资源局源城分局
2022年7月



河源市源城区落实地块土地利用规划图（落实后）



图例

- | | | | |
|-------------|-------------|---------|-----------|
| 落实地块 | 设施农用地 | 水工建筑用地 | 设施农用地 |
| 1110 规划地类编码 | 农村居民点用地 | 自然保留地 | 农村道路 |
| 行政区界线 | 水域 | 水库水面 | 农田水利用地 |
| 市界 | 公路用地 | 基本农田保护区 | 水库水面 |
| 县界 | 农村道路 | 允许建设区 | 坑塘水面 |
| 镇界 | 铁路用地 | 有条件建设区 | 城镇用地 |
| 村界 | 坑塘水面 | 禁止建设区 | 农村居民点用地 |
| 现状土地用途 | 采矿用地 | 耕地 | 其他独立建设用地 |
| 耕地 | 风景名胜及特殊用地 | 园地 | 采矿用地 |
| 园地 | 沟渠 | 林地 | 交通用地 |
| 林地 | 码头机场及普通运输用地 | 水域 | 水工建筑用地 |
| 城镇用地 | | | 风景名胜及特殊用地 |
| | | | 自然保留地 |

2000国家大地坐标系
1985国家高程基准

1:10,000

