

# 丰收家园规划建筑设计方案规划公示

丰收家园项目位于河源市源城区源西办事处新塘开发区广梅公路西面、万绿大道南面。项目用地面积：15161.2平方米，主要技术经济指标：容积率1.9、建筑密度20.32%、绿地率：35%，该方案经我局业务联审会议讨论通过，现根据有关规定，我局对该方案进行规划公示，征求意见。

公示时间为2023年7月20日至2023年7月29日，欢迎广大市民对该规划方案提出意见或建议，联系电话：0762-3382373，电子邮箱：yckjgh2022@163.com，地址：河源市源城区宝源沿江路19号河源市自然资源局源城分局。

河源市自然资源局源城分局  
2023年07月20日

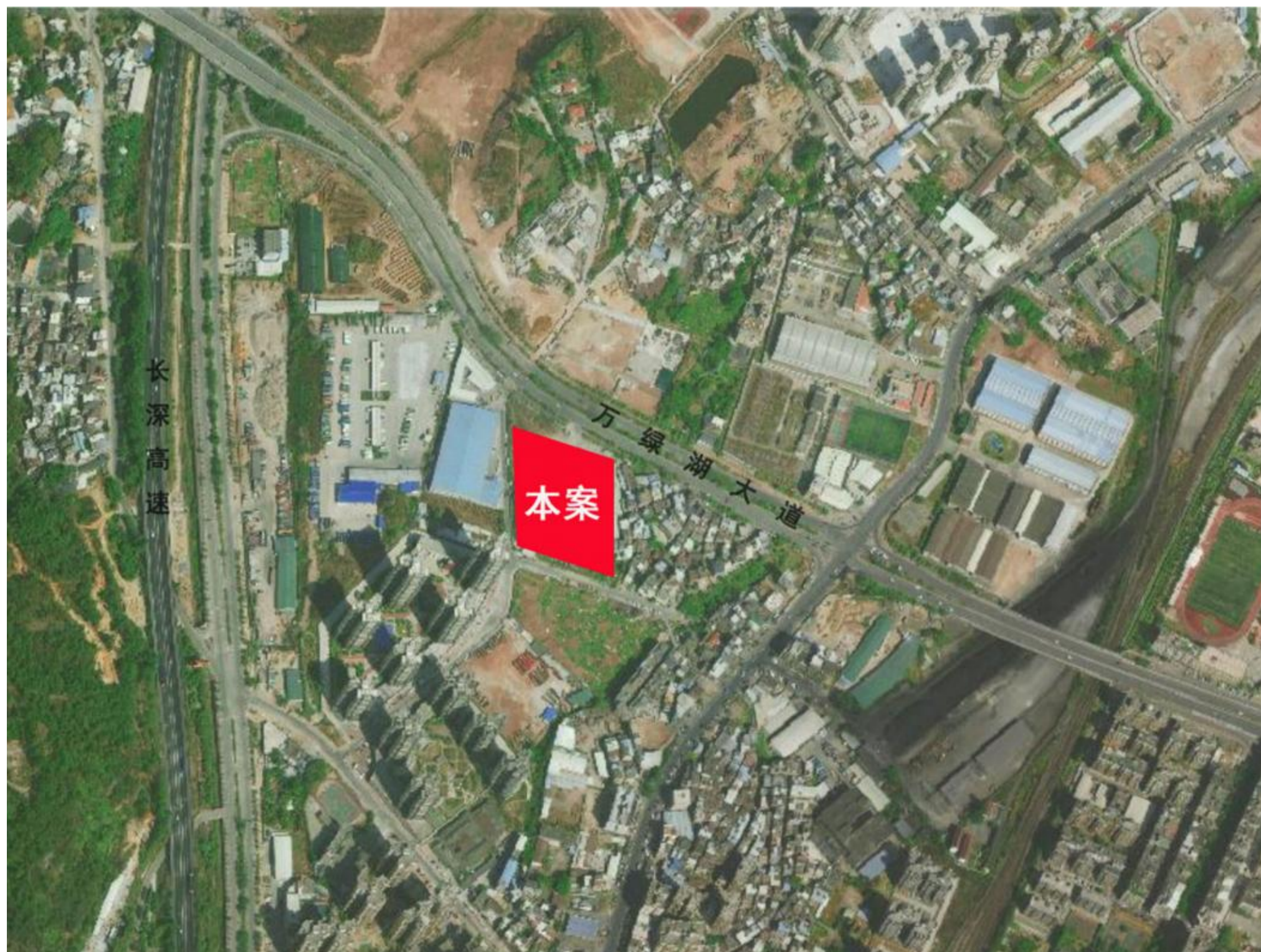
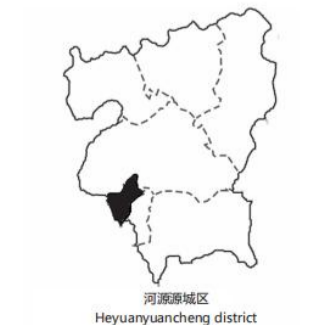
立面效果图



总平面图



项目区位图



主要技术经济指标

名称	丰收家园	单位	备注(规划节点要求)		
建设用地面积	15161.2	m <sup>2</sup>			
总建筑面积	45364.81	m <sup>2</sup>			
总计容积率	28997.48	m <sup>2</sup>	≤30322.4		
不计容容积率	16367.33	m <sup>2</sup>			
容积率	1.9	m <sup>2</sup>	≤2		
建筑密度	20.32%	%	≤22%		
建筑基底面积	3080.89	m <sup>2</sup>			
绿地率	35%	%	≥35%		
室外全民健身设施	5320.03	m <sup>2</sup>			
室外全民健身设施	225.07	m <sup>2</sup>	195.84		
小汽车总停车位	282	个	≥234		
住宅建筑面积(一期+二期)	25291.39	m <sup>2</sup>			
商业建筑面积(一期+二期)	2885.45	m <sup>2</sup>	≤2889.61		
居住套数	204.00	套			
套均人数	3.20	人			
居住人数	653	人			
名称	建筑面积(m <sup>2</sup> )	建筑基底面积(m <sup>2</sup> )	计容积率(m <sup>2</sup> )	不计容积率(m <sup>2</sup> )	备注
商业建筑	2693.28	1328.68	2567.71	125.57	
B栋住宅楼	10807.7	476.88	10716.04	91.65	占地面积含社区活动中心(包括)、消防控制室、物业管理用房、公共卫生间、垃圾收集间(一期)
门卫室	20.54	20.54	20.54		
消防控制室	52.83			52.83	
物业管理用房(一期)	46.59		46.59		≥90.9千米(1-2期)、业主委员会办公用房(至少20平方米)
公共卫生间(一期)	31.02		31.02		
垃圾收集间(一期)	23.75		23.75		
社区公共服务用房(9栋)	204.42		204.42		基层党群活动室(至少40平方米)、非老年服务站用房(至少40平方米)
负一层地下室(一期)	4806.77			4806.77	
合计	18686.9	1826.1	13610.07	5076.82	
名称	建筑面积(m <sup>2</sup> )	建筑基底面积(m <sup>2</sup> )	计容积率(m <sup>2</sup> )	不计容积率(m <sup>2</sup> )	备注
A栋住宅楼	4005.96	727.45	3899.31	116.65	占地面积含商铺、物业管理用房(二期)
C栋住宅楼	10961.9	476.88	10716.04	245.84	占地面积含社区活动中心(C栋)、公共卫生间
商铺	317.74		317.74		
物业管理用房(二期)	91.71		91.71		≥90.9千米(1-2期)、业主委员会办公用房(至少20平方米)
社区公共服务用房(A、C栋)	249.43		249.43		(社区党群工作室用房、居民公益性服务用房)同时满足社区群众活动、健康服务等小区服务设施)
公共卫生间(二期)	102.72		102.72		
垃圾收集间(二期)	50.46	50.46	50.46		
负一层地下室(二期)	7109.55			7109.55	
负二层地下室(二期)	3788.47			3788.47	
合计	26677.9	1254.79	15387.41	11290.51	