

# 客家文化公园源西片安置点F区第7至10卡局部调整方案公示

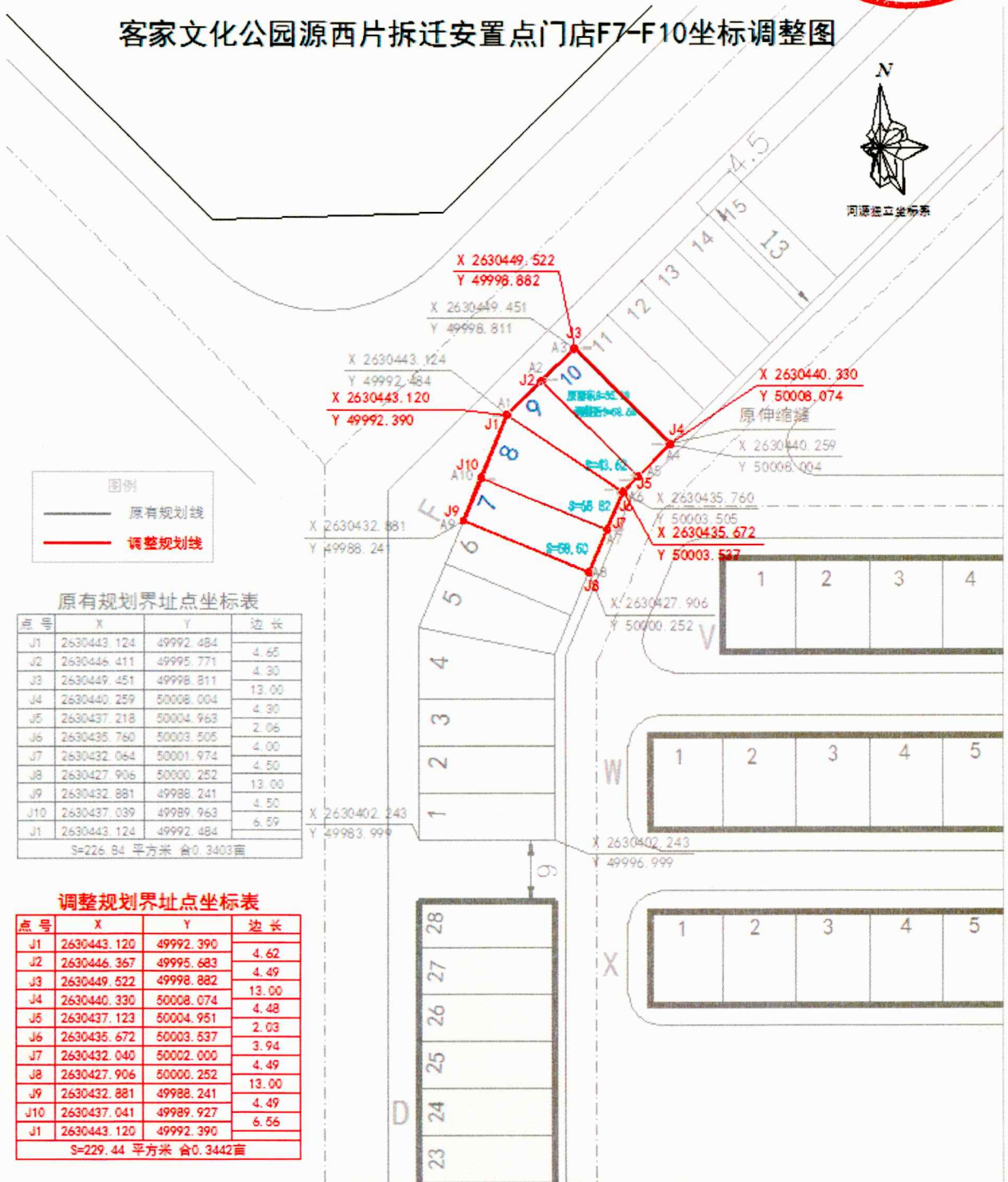
客家文化公园源西片拆迁安置点中F区第10卡，拆迁批复面积为58.5平方米，由于该第10卡在总图坐标有误，用地红线面积仅55.9平方米，与拆迁批复面积相差2.6平方米，导致该安置户在办理建设用地规划许可证时，红线面积与拆迁批复面积不一致，无法办理用地证。为保障安置户的切身利益，维护社会稳定，现河源市源城区源西街道办事处申请调整客家文化公园源西片拆迁安置点方案F区第07卡-第10卡总图坐标，保证每卡的用地红线面积与拆迁批复的面积一致。现根据有关规定，我局对该方案进行规划公示，征求意见。

公示时间为2023年9月25日至2023年10月5日，欢迎广大市民对该规划方案提出意见或建议，联系电话：0762-3382373，电子邮箱：yckjgh2022@163.com，地址：河源市源城区宝源沿江路19号河源市自然资源局源城分局。

河源市自然资源局源城分局  
2023年9月25日



客家文化公园源西片拆迁安置点门店F7-F10坐标调整图



图例

- 原有规划线
- 调整规划线

原有规划界址点坐标表

点号	X	Y	边长
J1	2630443.124	49992.484	4.65
J2	2630446.411	49995.771	4.90
J3	2630449.451	49998.811	13.00
J4	2630440.259	50008.004	4.90
J5	2630437.218	50004.963	2.06
J6	2630435.760	50003.505	4.00
J7	2630432.064	50001.974	4.50
J8	2630427.906	50000.252	13.00
J9	2630432.881	49988.241	4.50
J10	2630437.039	49989.963	6.59
J11	2630443.124	49992.484	

S=226.84 平方米 合0.3403亩

调整规划界址点坐标表

点号	X	Y	边长
J1	2630443.120	49992.390	4.62
J2	2630446.367	49995.683	4.49
J3	2630449.522	49998.882	13.00
J4	2630440.330	50008.074	4.48
J5	2630437.123	50004.951	2.03
J6	2630435.672	50003.537	3.94
J7	2630432.040	50002.000	4.49
J8	2630427.906	50000.252	13.00
J9	2630432.881	49988.241	4.49
J10	2630437.041	49989.927	6.56
J11	2630443.120	49992.390	

S=229.44 平方米 合0.3442亩

