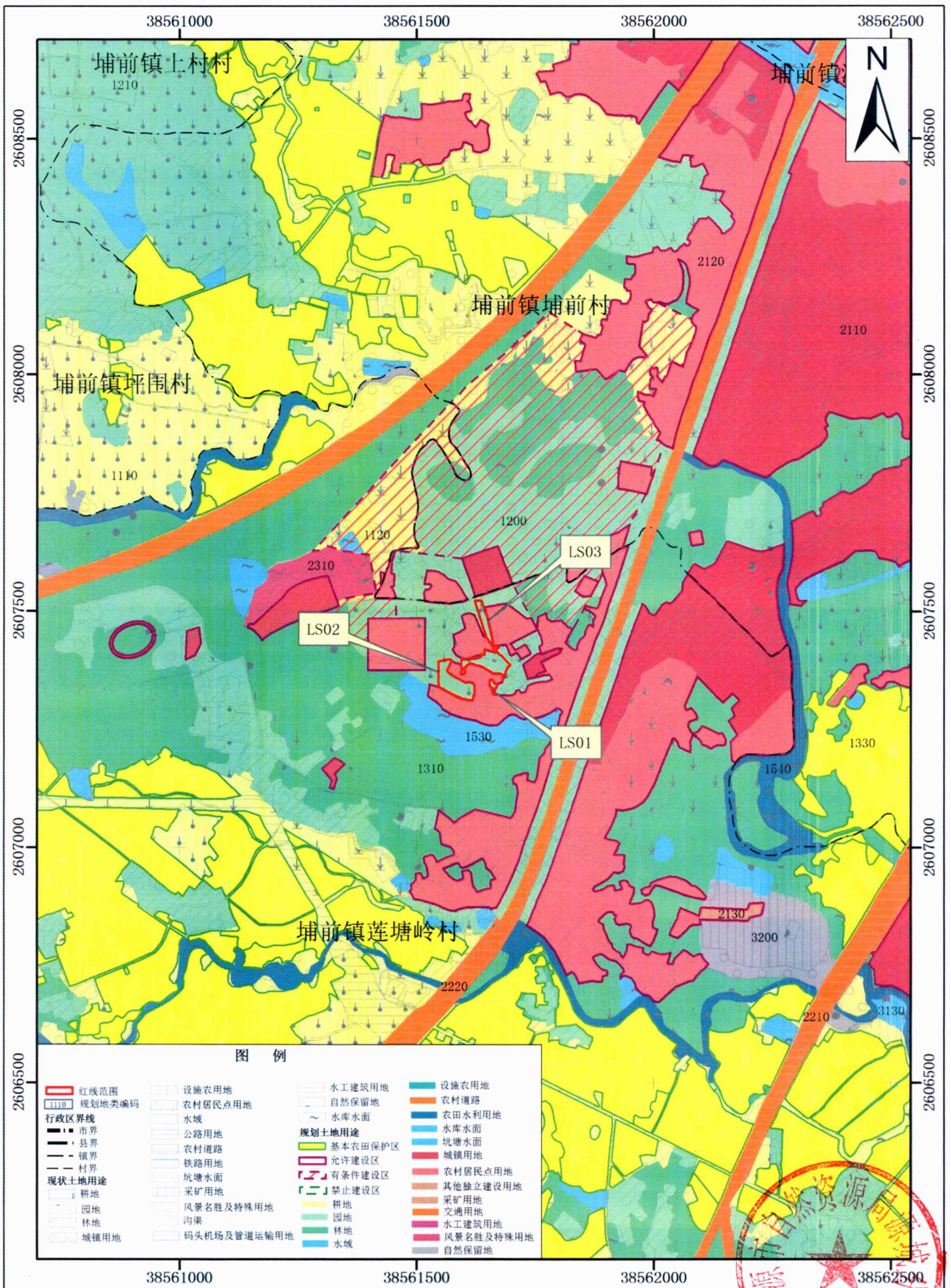


# 河源市源城区落实地块土地利用规划图（落实前）

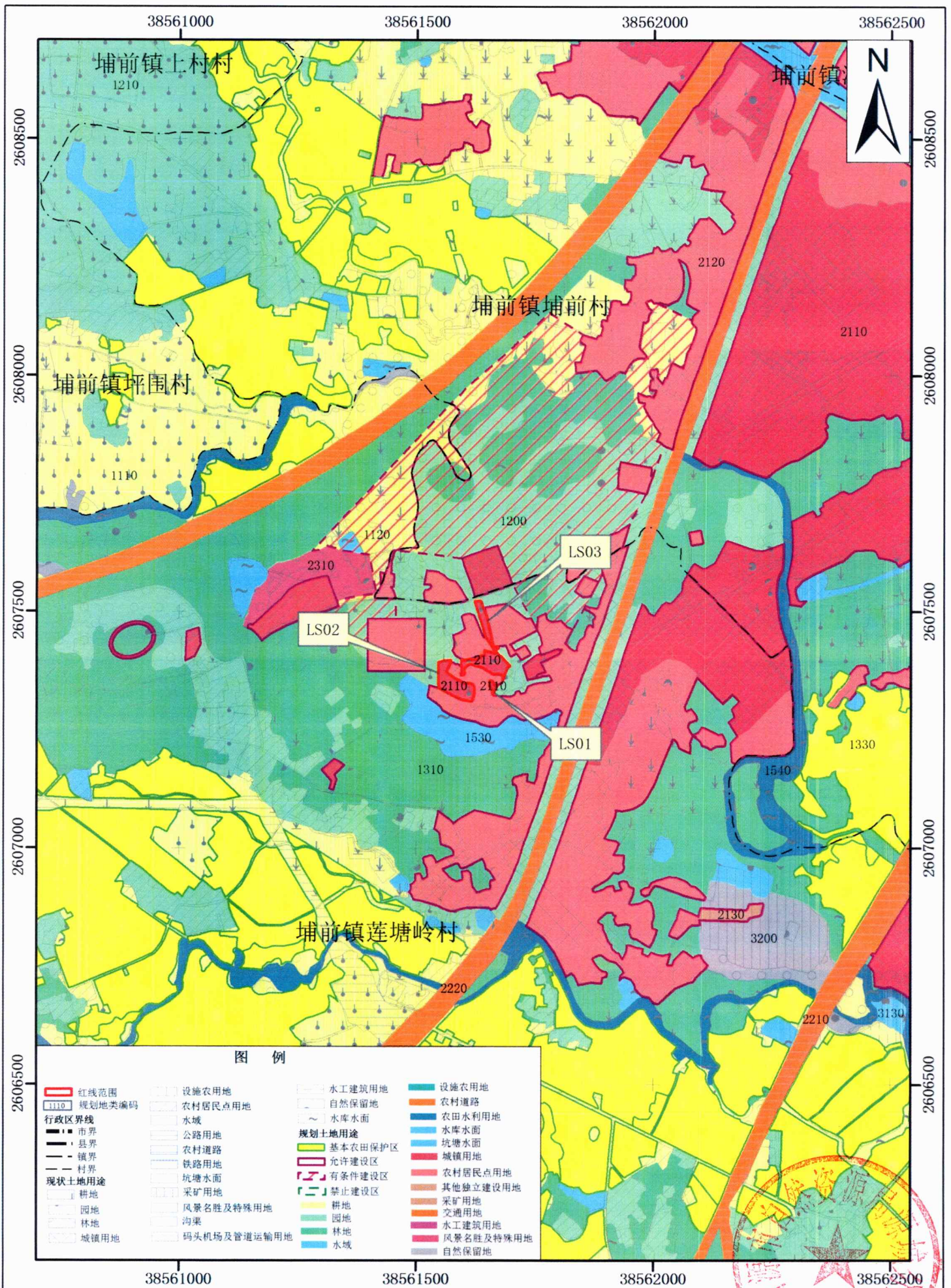


图例

- |             |             |         |           |
|-------------|-------------|---------|-----------|
| 红线范围        | 设施农用地       | 水工建筑用地  | 设施农用地     |
| 1110 规划地类编码 | 农村居民点用地     | 自然保留地   | 农村道路      |
| 行政界线        | 水域          | 水库水面    | 农田水利用地    |
| 市界          | 公路用地        | 基本农田保护区 | 坑塘水面      |
| 县界          | 农村道路        | 允许建设区   | 城镇用地      |
| 镇界          | 铁路用地        | 有条件建设区  | 农村居民点用地   |
| 村界          | 坑塘水面        | 禁止建设区   | 其他独立建设用地  |
| 现状土地用途      | 采矿用地        | 耕地      | 采矿用地      |
| 耕地          | 风景名胜及特殊用地   | 园地      | 交通用地      |
| 园地          | 沟渠          | 林地      | 水工建筑用地    |
| 林地          | 码头机场及管道运输用地 | 水域      | 风景名胜及特殊用地 |
| 城镇用地        |             |         | 自然保留地     |



# 河源市源城区落实地块土地利用规划图（落实后）



2000国家大地坐标系  
1985国家高程基准

1:10,000

河源市自然资源局源城分局  
2023年12月