

源西街道庄田村新村小组10000平方米用地规划建设建筑设计方案 规划公示

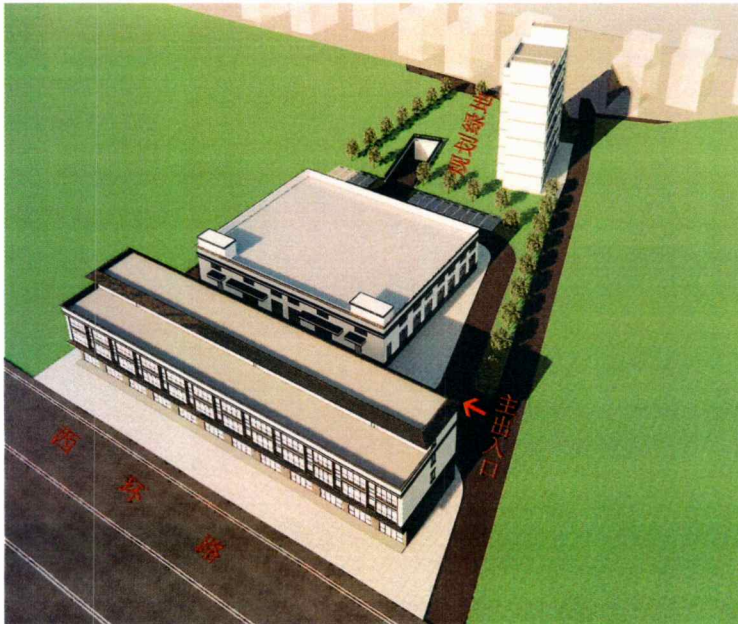
项目位于源城区庄田片区西环路西边、粤赣高速公路东面、江源小学南面，项目用地面积：10000.00平方米，拟建1栋4层住宅、1栋1层社区服务中心、1栋6层住宅和地下一层车库。总计容建筑面积13574.60平方米，建筑最高层数6层，容积率1.36，绿地率30.60%，建筑密度29.52%，该方案经我局业务联审会议讨论通过，现根据有关规定，我局对该方案进行规划公示，征求意见。

公示时间为2024年2月1日至2024年2月11日，欢迎广大市民对该规划方案提出意见或建议，联系电话：0762-3382373，电子邮箱：yckjgh2022@163.com，地址：河源市源城区宝源沿江路19号河源市自然资源局源城分局。

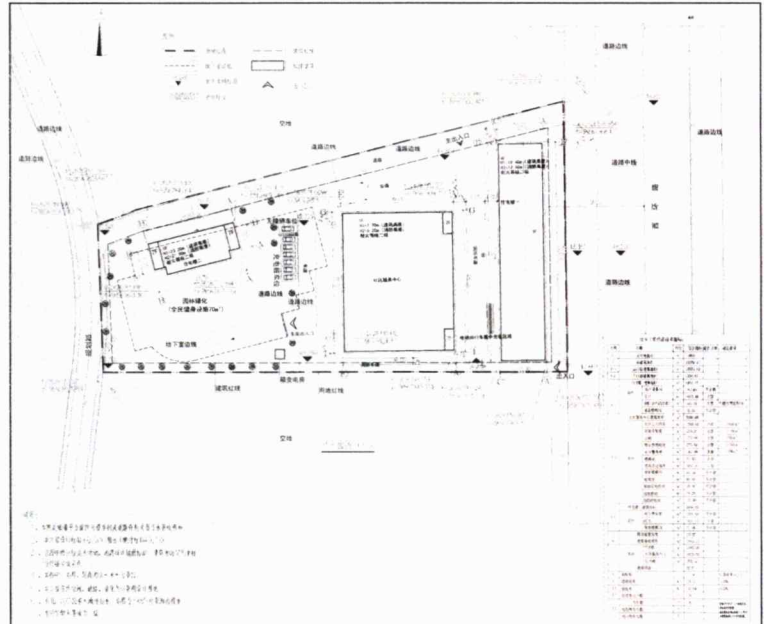
河源市自然资源局源城分局
2024年2月1日



效果图1



总平面图



效果图2



项目区位图

